

Die wichtigsten Ergebnisse des Verkehrsgutachten vom September 1995

Eine Untersuchung der Verkehrs- und Regionalplanung GmbH, Lilienthal bei Bremen vom September 1995 im Auftrag der Stadt hat ergeben, dass ein Ausbau der K10/ K22 parallel zur Autobahn in Verbindung mit einer Ortsumgehung von Noithausen und die Sperrung der Ortsdurchfahrt von Kapellen für Schwerkraft- und Durchgangsverkehr (die sog. Variante VII) eine deutliche Verkehrsentlastung für die Bewohner Kapellen und Wevelinghoven mit sich bringen würde.

Die wichtigsten Ergebnisse der Untersuchung lauten:

Die in der Variante VII angesetzten verkehrsberuhigenden Maßnahmen in den Ortsteilen Kapellen und Wevelinghoven bringen für diese Ortsteile eine deutliche Entlastung.“ Es kommt zu einer Abnahme des Verkehrs auf der Tal-/ Neusser Straße um 34,2% und auf der Friedrichstraße um 62,6%. Im Bereich „An der Untermühle“ zwischen Stadionstraße und „Am Gather Hof“ nimmt der Verkehr um 32,8% ab. Für den Ortsteil Noithausen (im Bereich der Grabenstraße) kommt es zu einer Verkehrsentlastung von über 65%! Gleichzeitig würde eine weitere und viel höhere Belastung für die Ortsteile Gilverath, Tüschenbroich, An der Untermühle und Römerstraße, welche durch den Ausbau der Schnellstraße L361n durch die Erftaue entsteht, vermieden.

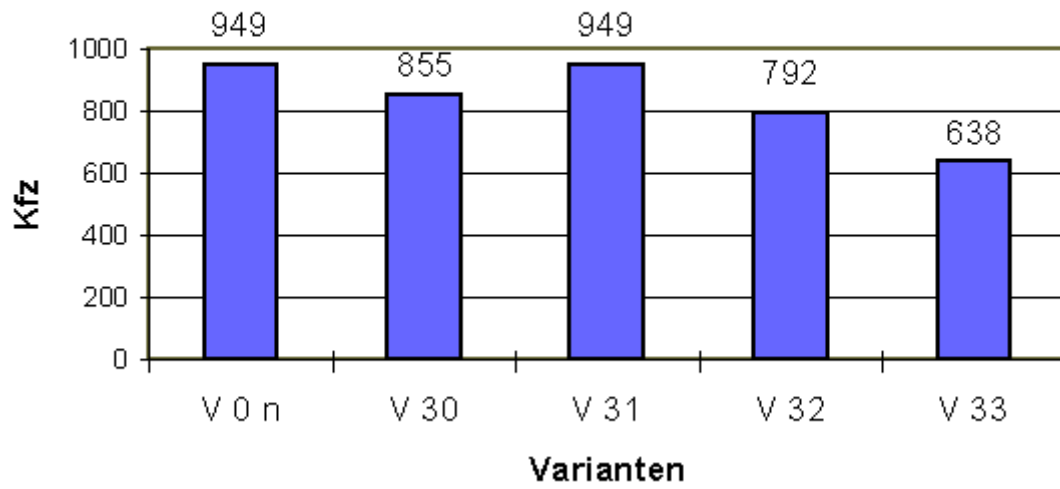
Messergebnis zur Verkehrsbelastung in Grevenbroich-Kapellen

Die Daten basieren auf das Untersuchungsergebnis der Verkehrs- und Regionalplanung GmbH vom Sept. 1995 im Auftrag der Stadt Grevenboich. V 0 n (Variante 0) entspricht dem heutigen Zustand und V 33 ist die von uns geforderte Westumgehung (Variante VII) in Verbindung mit verkehrsberuhigenden Maßnahmen in Kapellen und Wevelinghoven. Die anderen Varianten stehen nicht zur Diskussion.

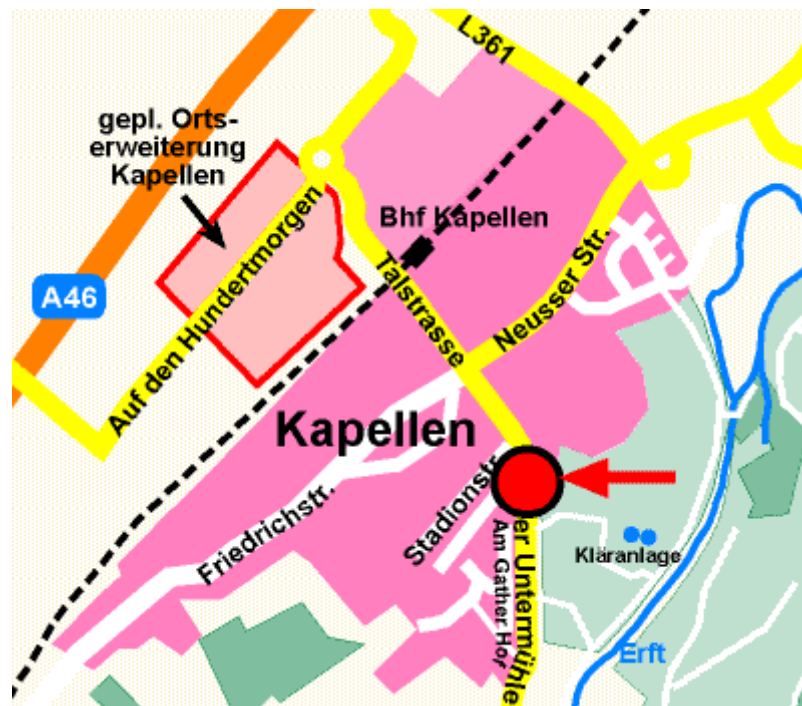
Die größte Verkehrsentlastung für den Ortsteil Noithausen wird durch die Variante 33 (Westumgehung bzw. Variante VII) erreicht. Weiterhin bringt die Variante mit den angesetzten verkehrsberuhigenden Maßnahmen in den Ortsteilen von Kapellen und Wevelinghoven für diese Ortsteile eine deutliche Entlastung.

Die folgenden Grafiken spiegeln die Verkehrsbelastungen auf ausgewählten Straßenquerschnitten in Kfz/ nachmittäglichen mittleren Spitzen wieder: Mit einem Mausklick auf die entsprechende Grafik gelangen Sie zum Standort.

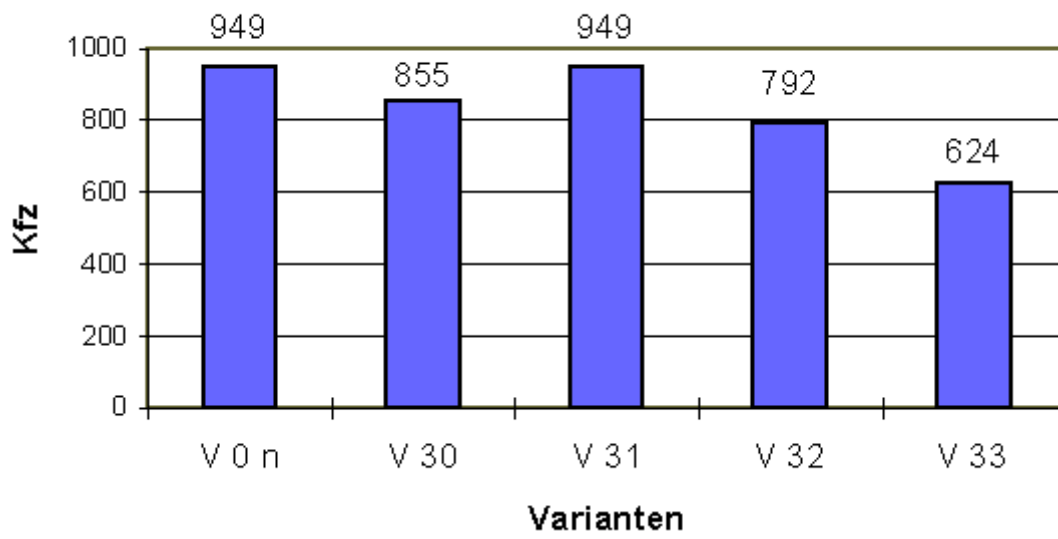
An der Untermühle zwischen Stadionstraße und "Am Gather Hof"



Standortlage:



Talstraße/Neusser Straße



Friedrichstraße

